

# GERDA

# 2024

45<sup>e</sup> cours

03 & 04 octobre 2024

Grand Palais / Lille

Organisatrice : Pr Delphine Staumont-Sallé

PRÉ-COURS LE MERCREDI

HYBRIDE



[www.gerda2024.com](http://www.gerda2024.com)



PROGRAMME PRÉLIMINAIRE

# MOT DU COMITÉ ORGANISATEUR

---

## Bienvenue à Lille pour Le GERDA 2024 !

Cher(e)s ami(e)s,

J'ai l'honneur et le plaisir d'organiser le 45<sup>e</sup> cours du GERDA en octobre 2024 à Lille, 20 ans après l'édition lilloise de 2004 ! Ce 45<sup>e</sup> cours sera l'occasion de fêter cette belle rencontre que nous attendons tous chaque année, qui rassemble les (très) jeunes et les toujours jeunes autour de cette belle discipline qu'est la Dermato-Allergologie.

Le programme scientifique fera comme toujours la part belle aux actualités et à la pratique clinique, et il vous permettra aussi de vous familiariser si besoin avec la recherche translationnelle. Les thématiques abordées illustreront notre expertise et notre histoire régionales : dermatoses professionnelles, dermato-allergologie pédiatrique, toxidermies et éosinophiles seront à l'honneur. Et impossible de ne pas mettre les Jeux Olympiques sur le podium des thématiques en cette année 2024 !

Pour la première fois, le pré-cours vous permettra de vous tester « en vraie vie » en situation de réaction allergique grâce à notre superbe plateforme d'enseignement.

Je compte sur vous pour enrichir le cours par des communications orales ou affichées qui animent toujours nos discussions. N'hésitez pas à solliciter vos juniors, c'est l'occasion pour eux de venir découvrir à la fois une belle discipline et une ville très appréciée des étudiants !

Ce cours aura lieu à Lille Grand Palais, centre de congrès qui est proche de la gare, du métro et du centre-ville. J'espère que vous trouverez un peu de temps pour aller découvrir notre magnifique capitale des Flandres, sa Grand Place et sa Déesse, ses maisons flamandes, ses jolies rues pavées du Vieux-Lille, ses célèbres gaufres tant appréciées par le Général de Gaulle, son temps radieux (peut-être...). Et de toute façon, comme dit la chanson, « les gens du Nord ont dans le cœur le soleil qu'ils n'ont pas dehors ».

Enfin, je remercie mes collègues et amis lillois qui m'ont aidée pour la préparation du programme, tous les orateurs pour leur précieuse contribution, les partenaires industriels pour leur soutien et tous les participants pour leur présence et leur fidélité.

Bon Ch'ti GERDA à tous !

**Pr Delphine Staumont-Sallé,**  
Organisatrice du cours du GERDA 2024

# INFORMATIONS GÉNÉRALES



## DATES CLÉS

- Ouverture du site de soumission des résumés : **février 2024**
- Ouverture du site d'inscription : **février 2024**
- Programme préliminaire : **mi-février 2024**
- Clôture de la soumission des résumés : **vendredi 28 juin 2024, 23h59 CET**
- Notification aux auteurs : **mardi 23 juillet 2024**
- Date limite du tarif préférentiel : **vendredi 26 juillet 2024, 23h59 CET**
- Programme final : **fin septembre 2024**
- Pré-cours du GERDA 2024 : **mercredi 02 octobre 2024**
- Cours du GERDA 2024 : **jeudi 03 et vendredi 04 octobre 2024**



## LIEU DU CONGRÈS

### LILLE GRAND PALAIS

1, Boulevard des Cités-Unies  
59777 EURALILLE



## COMMENT S'Y RENDRE ?

Deux entrées sont à votre disposition côté Boulevard Emile Dubuisson :  
L'entrée salon soumise aux horaires des expositions.

Lille Grand Palais offre une grande accessibilité et un parking intégré de 1186 places ainsi que plus de 7000 places de parking situées à 10 minutes à pied.



## PAR LES TRANSPORTS EN COMMUN

**BUS** : La Citadine de Lille : arrêt « Lille – Zénith » Liane 90 et ligne 18 : arrêt « Lille Grand Palais ».

**VELO** : La station « Zénith » se situe devant Lille Grand Palais ainsi que 2 stations V'Lille (à 4 minutes à pied) : Cité administrative et Hôtel de région.



## EN VOITURE

Lille Grand Palais se situe aux portes de l'autoroute A1 et A25.

**PARKINGS** : Un grand nombre de places de stationnement sont disponibles à proximité du centre de conférences.



## AUTRES MOYENS DE TRANSPORT

**TRAIN** : La gare TGV de Lille Europe et Gare de Lille Flandres se situe à 9 minutes à pied.

**AVION** : 3 aéroports internationaux : Lille Lesquin à 15 minutes en voiture  
Paris-Charles de Gaulle à 60 minutes en voiture  
Bruxelles Zaventem à 70 minutes en voiture.

## CODE PROMO AIR FRANCE - KLM

Suite à un accord avec AIR FRANCE - KLM, vous avez la possibilité de bénéficier de tarifs préférentiels et de réserver en ligne en [cliquant ici](#).

Le code événement pour effectuer vos réservations est le suivant : **40767AF**  
Ce code est valable du **25/09/2024** au **11/10/2024**.



## ACCUEIL SUR PLACE

Le secrétariat du Cours (accueil, retrait des dossiers et inscriptions sur place) sera situé au rez-de-chaussée de Lille Grand Palais.

- **Mercredi** : de 13h30 à 18h00 (inscrits au pré-cours)
- **Judi et vendredi** : de 8h00 à 18h30

Pour les préinscrits, nous vous prions de vous munir de votre confirmation reçue par email. Vous pourrez alors obtenir votre badge sur place, aux bornes prévues à cet effet.

Également, il vous sera possible de retirer votre sacoche sur place au niveau du vestiaire.



## DÉJEUNERS

Les déjeuners se dérouleront à Lille Grand Palais.

Les déjeuners **ne sont pas inclus** dans les droits d'inscription en 2024.



## SOUSSION RÉSUMÉ

Contribuez dès à présent au programme du **Cours du GERDA 2024** en soumettant une communication libre pour présentation au format oral ou affiché.

**Encouragez vos équipes et Les jeunes à présenter leur travail !**

Soumettez vos résumés sur [www.gerda2024.com](http://www.gerda2024.com) avant le **vendredi 28 juin 2024, 23h59 CET**.

Aucune soumission par courrier, fax ou e-mail ne sera acceptée.

Les abstracts doivent être soumis en français uniquement.



Pour consulter les **conditions de soumission**, [cliquez ici](#).

## NOUVEAUTÉ 2024

Vous êtes interne ? Bénéficiez d'une inscription gratuite en cas de sélection pour un Poster et/ou une Communication orale.

Également, si vous êtes sélectionné pour une CO, vous pouvez bénéficier d'un remboursement de transport et/ou hébergement à hauteur de 500 € au maximum.

Pour toute question, n'hésitez pas à contacter le secrétariat scientifique :

[scientifique@gerda2024.com](mailto:scientifique@gerda2024.com)



## SOIRÉE DU GERDA

**Un événement à ne pas manquer !**

La soirée du GERDA 2024 se déroulera au Palais de La Bourse le **jeudi 03 octobre 2024** à partir de **19h30**.

Prix par personne sur inscription : **90 euros TTC**

*Nombre de places limité attribuées par ordre d'inscription*

# MERCREDI 02 OCTOBRE

## PRÉ-COURS

### INFORMATIONS IMPORTANTES

Le **Pré-Cours** se déroulera le **mercredi 02 octobre 2024** de 14h00 à 17h00.  
L'accueil ouvrira à partir de 13h30 au rez-de-chaussée de Lille Grand Palais.

*Attention nombre de places limité. Pré-inscription obligatoire.  
Premier arrivé - Premier servi.*

### FORUM DERMATOSES PROFESSIONNELLES

Coordination : Dr Pierre Marcant et Pr Delphine Staumont-Sallé

**Public** Accès aux médecins juniors, seniors et IDE

**Objectifs** Tout savoir sur les professions à risque, les sensibilisants, les tests, la prévention, les traitements, les conséquences socio-professionnelles.

### PRISE EN CHARGE DU CHOC ANAPHYLACTIQUE

Coordination : Dr Frédéric Dezoteux, en collaboration avec le centre de simulation PRESAGE

**Public** Accès aux médecins juniors, seniors et IDE

**Objectifs** Apprentissage (ou consolidation des compétences) par la simulation de la prise en charge d'un choc anaphylactique

# JEUDI 03 OCTOBRE

### INTRODUCTION

08h30 - 08h45 : Allocution d'accueil

**08h45 - 10h00** **Session 1** **Dermato-allergologie professionnelle :  
du producteur au consommateur**

08h45 - 09h05 Allergies aux textiles – Dr Evelyne Collet, Dr Camille Leleu

09h05 - 09h25 Allergies dans les métiers du cuir – Pr Florence Tétart

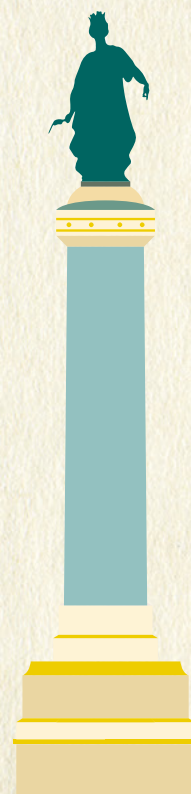
09h25 - 09h45 Allergies dans les métiers de bouche – Dr Pierre Marcant

09h45 - 10h00 Discussion

**10h00 - 10h30** **Pause**

**10h30 - 11h00** **Conférence 1** **Dermatoses professionnelles, santé au travail :  
75 ans d'expérience dans les Hauts de France**

Pr Paul Frimat



**11h00 - 12h00** **Session 2** **Dermato-allergologie professionnelle : comment protéger le travailleur ?**

- 11h00 - 11h15 Réactions aux masques chirurgicaux – *Dr Françoise Giordano*  
11h15 - 11h35 Comment choisir un gant de protection ?  
*Dr Marie-Noëlle Crépy et Dr Marie-Bernadette Cleenewerck*  
11h35 - 11h50 Dermatoses professionnelles : intérêt de la consultation pluridisciplinaire  
*Pr Annie Sobaszek*  
11h50 - 12h00 Discussion

**12h00 - 13h00** **Symposium Leo Pharma**

**13h00 - 14h00** **Déjeuner**

**14h00 - 14h20** **Communications orales session 1**

**14h20 - 15h30** **Session 3** **JO 2024 : Dermato-allergologie chez le sportif**

- 14h20 - 14h40 Allergies aux matériels et équipements du sportif  
*Dr Nadia Raison-Peyron et Pr An Goossens*  
14h40 - 15h00 Allergies aux prothèses orthopédiques – *Pr Annick Barbaud*  
15h00 - 15h20 Cosmétique du sportif – *Dr Christine Lafforgue*  
15h20 - 15h30 Discussion

**15h30 - 16h00** **Pause**

**16h00 - 17h00** **Session 4** **Questions pour des champions**

- 16h00 - 16h30 Quiz interactif Sport et Dermatologie – *Pr Marie Baeck et Dr Anne Herman*  
16h30 - 17h00 Cette dermatose est-elle d'origine professionnelle ? – *Pr Dominique Tennstedt*

**17h00 - 18h00** **Symposium SANOFI**

**19h30** **Dîner du GERDA**



# VENDREDI 04 OCTOBRE

## 08h30 - 09h30 **Session 5 Dermato-allergologie chez l'enfant**

(Session sponsorisée PFIZER)

- 08h30 - 08h50 Diagnostics différentiels de l'eczéma et de l'urticaire chez l'enfant – *Dr Benoit Catteau*  
08h50 - 09h05 Actualités dans la prise en charge de la dermatite atopique de l'enfant et de l'adolescent  
*Dr Claire Bernier*  
09h05 - 09h20 Quand évoquer un eczéma de contact chez l'enfant et comment le tester ?  
*Dr Brigitte Milpied*  
09h20 - 09h30 Discussion

## 09h30 - 10h00 **Communications orales session 2**

### 10h00 - 10h30 **Pause**

## 10h30 - 11h00 **Conférence 2 Les éosinophiles pour le dermatologue et l'allergologue**

*Dr Guillaume Lefèvre*

## 11h00 - 11h40 **Session 6 Hypersensibilités en pratique**

- 11h00 - 11h15 Piqûres d'insectes : quand y penser et que faire ? – *Dr Jean-Luc Bourrain*  
11h15 - 11h30 Treating-through : dans quelles situations et comment ? – *Pr Angèle Soria*  
11h30 - 11h40 Discussion

## 11h40 - 12h00 **Communications orales session 3**

## 12h00 - 13h00 **Symposium ABBVIE**

### 13h00 - 14h00 **Déjeuner**

## 14h00 - 15h00 **Session 7 Coups de cœur des Gerdistes en recherche**

5 publications choisies par les orateurs avec retombées pour notre pratique ou pour le patient – *Pr Audrey Nosbaum, Pr Andreas Bircher, Dr Kathrin Scherer-Hofmeier, Dr Marie-Claude Houle, Dr Jean-Pierre Lepoittevin*

## 15h00 - 15h30 **Best-of des posters**

### 15h30 - 16h00 **Pause**

## 16h00 - 17h10 **Hots topics**

- 16h00 - 16h15 Top 5 des nouveaux allergènes – *Pr Olivier Aerts*  
16h15 - 16h25 Dermatite atopique – *Pr Delphine Staumont-Sallé*  
16h25 - 16h45 Urticaire, angioedème et mastocytose – *Dr Fabien Pelletier et Dr Aurélie Du Thanh*  
16h45 - 17h00 Allergies médicamenteuses – *Dr Frédéric Dezoteux*  
17h00 - 17h10 Discussion

## 17h10 - 17h30 **Prix Claude Benezra-Ducombs et présentation du GERDA 2025**

# INSCRIPTION ET HÉBERGEMENT

Venez vous inscrire en ligne à la prochaine édition du Cours du GERDA 2024 via notre serveur sécurisé disponible sur le site [www.gerda2024.com](http://www.gerda2024.com)



Cette année, nous continuons sur la lancée du GERDAVERT !

Accès  
au REPLAY  
pendant  
3 mois.

- Il n'y aura pas d'envoi du programme préliminaire par mailing papier.
- L'inscription se fera uniquement en ligne sur le serveur sécurisé.
- Les déjeuners seront payants afin d'éviter le gaspillage alimentaire.
- Le nombre d'exemplaires du programme final papier sera réduit.

## TARIFS PRÉSENTIELS ET VIRTUELS

Catégorie	Jusqu'au 26/07 inclus	Du 27/07 au 03/10	Sur place
INDUSTRIEL (OU autres fonctions)	875€	875€	875€
MÉDECIN hospitalier ou installé	400€	480€	550€
CCA*	200€	200€	200€
INTERNE*	25€	25€	25€
INFIRMIÈRE, SOIGNANT*	200€	200€	200€
Inscription à la journée (en présentiel uniquement) ** Jeudi 03 octobre 2024	275€	300€	300€
Inscription à la journée (en présentiel uniquement) ** Vendredi 04 octobre 2024	275€	300€	300€
Livre du Cours (au format papier)	30€	30€	30€
Soirée de Gala	90€	90€	90€
Déjeuner (prix par jour)	35€	35€	35€

\* Obligation de fournir la carte étudiant de l'année en cours

\*\* Inscription disponible uniquement pour les participants (hors industriel / sponsors / exposants)

Tous les tarifs sont en TTC.





## LES FRAIS D'INSCRIPTION EN HYBRIDE COMPRENNENT :

- L'accès sur place à toutes les sessions scientifiques du Cours
- L'accès à toutes les sessions scientifiques du Cours en replay (accès au replay pendant 3 mois)
- L'accès aux options interactives en ligne
- L'accès aux posters sur place et e-posters (via la plateforme dédiée)
- L'accès à l'exposition du Cours du GERDA 2024
- L'accès au livre du 45<sup>e</sup> Cours « Progrès en Dermato-Allergologie 2024 »
- Les pauses-café du Cours

Attention : Les inscriptions à la journée ne donnent droit qu'aux prestations de la journée sélectionnée.

## LES FRAIS D'INSCRIPTION EN VIRTUEL COMPRENNENT :

- L'accès à toutes les sessions scientifiques du Cours en direct et en replay (accès au replay pendant 3 mois)
- L'accès aux options interactives en ligne
- L'accès aux e-posters en ligne
- L'accès au livre du 45<sup>e</sup> Cours « Progrès en Dermato-Allergologie 2024 »
- L'accès à l'exposition virtuelle du Cours du GERDA 2024
- La consultation en ligne du livre du 45<sup>e</sup> Cours « Progrès en Dermato-Allergologie 2024 »

## PLATEFORME DIGITALE

L'édition 2024 est sous format hybride. Vous pourrez retrouver les sessions diffusées en direct, les replays pendant 3 mois, les e-posters, les symposiums des industriels en direct ou en replay, l'exposition virtuelle et les documents pédagogiques en ligne.

L'accès à la plateforme digitale se fera via le site web de l'événement : [www.gerda2024.com](http://www.gerda2024.com)  
Pour y accéder, vous devrez rentrer votre identifiant et mot de passe que vous recevrez par email en amont du congrès.



Pour consulter les conditions générales d'inscription, [cliquez ici](#).



## IMPORTANT

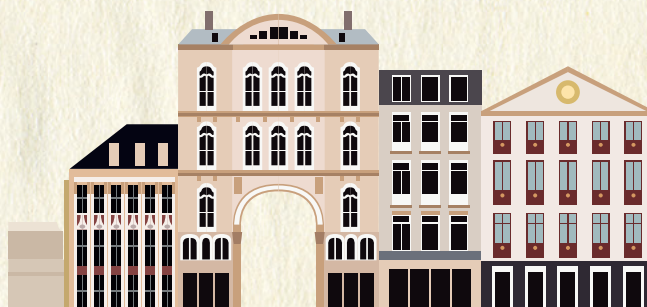
### Déjeuners

Les déjeuners ne sont pas inclus dans les droits d'inscription en 2024.

Les déjeuners se dérouleront à Lille Grand Palais.

L'inscription au déjeuner se fait directement sur le site d'inscription, ou sur place sous réserve de disponibilités.

**Tarif : 35€ TTC**



### Badges

Le **badge congressiste** permet l'accès aux sessions scientifiques du Cours, à la plateforme digitale pour visionner les conférences en direct ainsi qu'au replay (pendant 3 mois), à l'exposition des stands, aux posters sur place et e-posters, au Livre du Cours en ligne et aux pauses café du jeudi et vendredi.

Le **badge exposant** permet l'accès à l'exposition des stands posters et aux déjeuners (en fonction du nombre de m<sup>2</sup> réservé). Il **ne permet pas** l'accès aux sessions scientifiques.

Veuillez noter que votre badge ne vous sera pas remis si votre inscription est impayée. Vous pourrez effectuer le paiement sur place. De plus, nous vous informons que seuls les paiements par carte de crédit et espèces seront acceptés sur place.

N'hésitez pas à contacter le secrétariat [inscription@gerda2024.com](mailto:inscription@gerda2024.com) pour toute question.

Pour des raisons de sécurité, le port du badge nominatif qui vous sera remis est **obligatoire** pour accéder aux sessions et à l'exposition.

### Livre du Cours

Veuillez prendre note que le Livre du Cours sous format digital est inclus **automatiquement** dans les frais d'inscription en présentiel et en virtuel. En revanche, si vous souhaitez un exemplaire sous format papier, ce dernier vous sera proposé au cours de votre inscription (uniquement réservé pour les participants en présentiel) et sera payant. **Tarif : 30€ TTC.**

## HÉBERGEMENT

Pour les réservations individuelles, les participants pourront effectuer leur réservation depuis la plateforme Revolugo, directement intégrée sur le site d'inscription :

<https://www.gerda2024.com/inscriptions-et-hebergement/hebergement/17>

Pour les groupes, veuillez contacter directement le secrétariat du **Cours du GERDA 2024** : [inscription@gerda2024.com](mailto:inscription@gerda2024.com)

## VISA

Une lettre d'invitation personnalisée à des fins de demande de visa peut être envoyée aux participants ayant une **inscription confirmée et entièrement payée**.

La lettre est destinée à aider les participants à obtenir le financement de leur voyage ou à obtenir un visa, mais **n'implique en aucune manière une quelconque aide ou participation financière de la part des organisateurs**.

**En cas de refus d'une demande de visa**, l'intégralité des frais d'inscription pourront être **remboursés** par les organisateurs à réception d'un document officiel de l'ambassade ayant refusé le visa. Nous vous invitons par ailleurs à vérifier auprès des services des Consulats ou Ambassades de France <https://www.diplomatie.gouv.fr/en/coming-to-france> quels types de documents sont nécessaires pour demander votre visa car cela peut varier d'un pays à l'autre.

Nous vous rappelons que **la demande de visa peut prendre du temps** et vous devez initier votre demande suffisamment en amont du congrès.

## CONDITIONS DE PAIEMENTS

L'association GERDA a mandaté la société MCI pour l'organisation du Cours GERDA 2024 et la perception des droits d'inscription. Nous vous rappelons que Les frais bancaires et frais de change sont **à votre charge**.

- Seules les **EuroCard / MasterCard, Visa** et **American Express** sont acceptées.
- **Virement bancaire** - nous vous invitons à utiliser les coordonnées ci-dessous :

**Titulaire :** GERDA 2024 – MCI France - 25, rue Anatole France, 92532 Levallois-Perret Cedex

**Agence :** BNP PARIBAS – CENTRE D’AFFAIRE  
LYON METROPOLE ENT (02249) - 15, Rue des Cuirassiers, 69009 Lyon, France

**SWIFT :** BNPAFRPPXXX

**IBAN :** FR76 3000 4022 4900 0121 1190 284

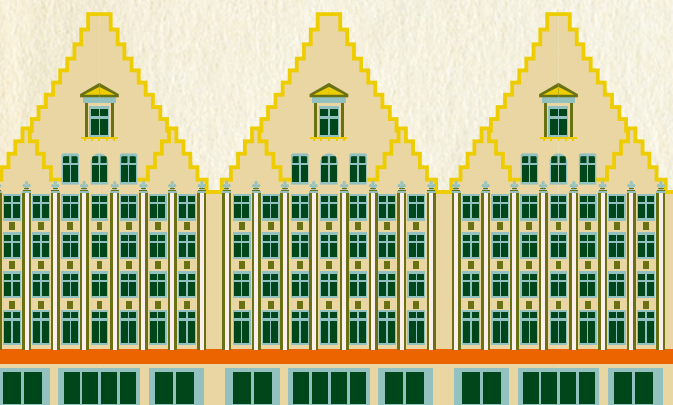
Tous Les paiements doivent être effectués en Euros (EUR).

Merci d'indiquer votre numéro de référence lors de chaque paiement comme ci-après (**GERDA2024-I/XX**).  
Tous les frais bancaires sont à la charge du client. Dès la fin de votre enregistrement en ligne, vous recevrez une facture correspondant à vos réservations. Cette facture tient lieu de contrat. Une fois celle-ci éditée, les conditions de paiement et d'annulation s'appliquent.

La totalité des sommes dues doivent parvenir à MCI avant le début du Congrès, soit par virement bancaire soit par carte de crédit ; **si l'ensemble de vos factures n'est pas soldé, nous ne serons pas en mesure de donner les badges à vos participants.**

Après le **mercredi 18 septembre 2024**, seuls les paiements par carte de crédit seront acceptés. Pour toute modification et/ou nouvel enregistrement effectué sur site, vous devrez vous acquitter directement de la somme totale due (en espèces ou par carte de crédit). **Attention, il n'y aura pas de possibilité de basculer votre inscription au format virtuel vers une inscription en présentiel ou inversement.**

Les remboursements éventuels se feront APRÈS le congrès et aucune demande de remboursement ne pourra être acceptée **après le lundi 4 novembre 2024.**



# REMERCIEMENTS AUX SPONSORS

## SPONSORS PLATINE

abbvie  
sanofi

## SPONSOR OR

 NOVARTIS | Reimagining Medicine

## SPONSORS ARGENT

Lilly

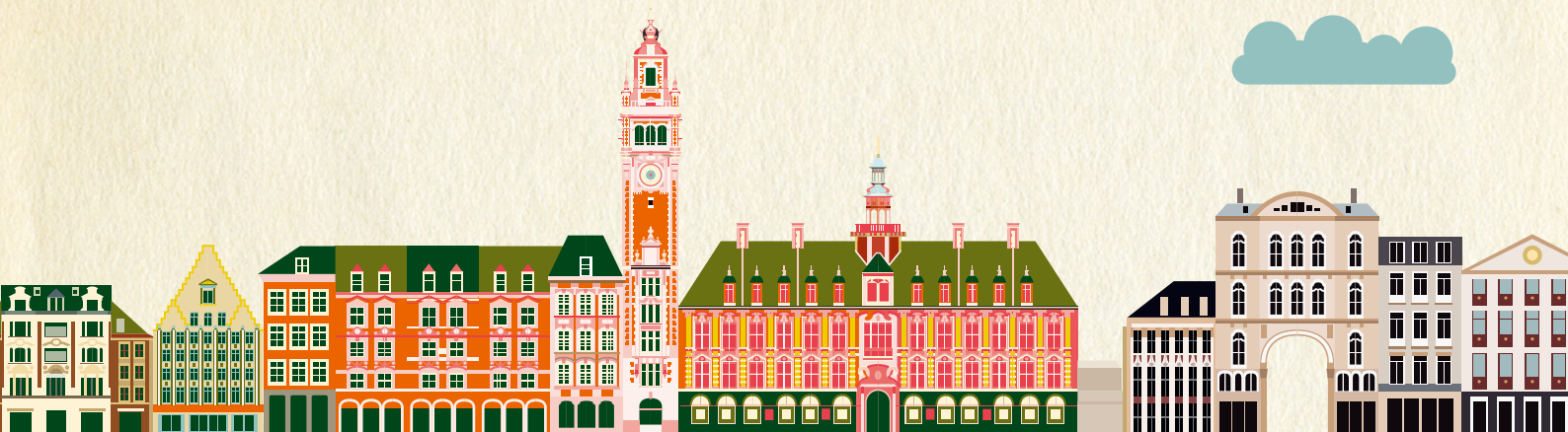
ALK

LA ROCHE POSAY  
LABORATOIRE DERMATOLOGIQUE



## CONTACT

**GERDA 2024** c/o MCI FRANCE  
25 rue Anatole France - CS 70139  
92532 Levallois-Perret Cedex  
Tél : +33 (0)1 53 85 82 51  
Mail : [info@gerda2024.com](mailto:info@gerda2024.com)



**INSCRIPTIONS** : [inscription@gerda2024.com](mailto:inscription@gerda2024.com)  
**EXPOSITION ET PARTENARIAT** : [partenariat@gerda2024.com](mailto:partenariat@gerda2024.com)  
**PROGRAMME & RÉSUMÉ** : [scientifique@gerda2024.com](mailto:scientifique@gerda2024.com)

**[www.gerda2024.com](http://www.gerda2024.com)**

Rejoignez-nous sur les réseaux sociaux du GERDA 2024 !

